

# คีวิตชีกับความยั่งยืน

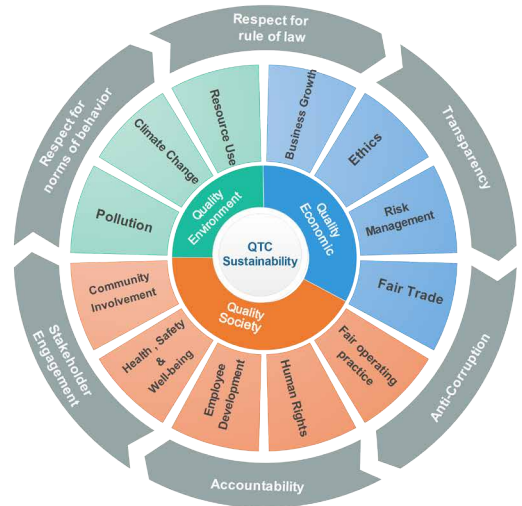
บริษัทฯ ได้ตั้งคณะกรรมการส่งเสริมความยั่งยืนองค์กร ซึ่งประกอบไปด้วยผู้บริหารระดับฝ่ายขึ้นไปจากสายงานต่าง ๆ โดยกำหนดให้มีอำนาจหน้าที่ในการติดตามผลการดำเนินงานตามนโยบาย และให้การส่งเสริมสนับสนุนในการดำเนินงานตามกรอบการบริหารความยั่งยืน และตามสมการความยั่งยืน Q+R=S การกำหนดกรอบการบริหารความยั่งยืนเป็นกลไกสำคัญในการขับเคลื่อนการบริหารจัดการภายใน ทั้งในระดับนโยบาย ระดับการบริหารจัดการ เพื่อนำไปสู่การปฏิบัติ และการดำเนินโครงการต่าง ๆ ให้เป็นไปตามกรอบที่กำหนดไว้ โดยจะปลูกฝังความเชื่อ และสร้างความเข้าใจให้แก่พนักงานทุกคนตามสมการความยั่งยืน ว่าการทำสิ่งที่ดีมี “คุณภาพ” พร้อมกับความถูกต้องมี “ความรับผิดชอบต่อ” ย่อมทำให้เกิดความพึงพอใจต่อผู้มีส่วนได้เสียทุกกลุ่ม สร้างความเข้มแข็งยั่งยืนทั้งต่อตนเอง และองค์กร โดยมีกรอบการบริหารความยั่งยืน และสมการความยั่งยืนดังนี้

## กรอบการบริหารความยั่งยืน (QTC Sustainability Framework)

Quality + Responsibility = Sustainability



คน กระบวนการ เครื่องมือเครื่องจักร สินค้าและบริการ  
มีคุณภาพ และ มีความรับผิดชอบต่อ



### โครงสร้างการดำเนินงาน

คณะกรรมการบริษัท	คณะกรรมการบริษัท :	<ul style="list-style-type: none"> <li>กำหนดนโยบายและเป้าหมายด้านการพัฒนาอย่างยั่งยืน</li> <li>กำกับดูแลการดำเนินงาน</li> </ul>
คณะกรรมการบริหาร	คณะกรรมการบริหาร :	<ul style="list-style-type: none"> <li>กำหนดกลยุทธ์ และเป้าหมายการดำเนินงาน</li> <li>บริหารจัดการให้เป็นไปตามเป้าหมายภายใต้กรอบการพัฒนาอย่างยั่งยืน</li> </ul>
คณะกรรมการส่งเสริมความยั่งยืนองค์กร	คณะกรรมการส่งเสริมความยั่งยืน :	<ul style="list-style-type: none"> <li>ทบทวนการซึ่งผู้มีส่วนได้เสีย</li> <li>พิจารณาประเด็นการพัฒนาอย่างยั่งยืน จัดทำแนวทางการพัฒนาให้สอดคล้องกับประเด็น และการดูแลผู้มีส่วนได้เสียอย่างเหมาะสม</li> <li>ทบทวนนโยบาย เป้าหมาย ประเด็นความยั่งยืน เสนอแนะ ทางปรับปรุง เพื่อให้มีความทันสมัยและเหมาะสมกับสถานการณ์</li> <li>กำหนดแผนงานและมอบหมายการงานด้านการพัฒนาอย่างยั่งยืนสู่การปฏิบัติ</li> </ul>
คณะทำงานส่งเสริมความยั่งยืนองค์กร	คณะทำงานส่งเสริมความยั่งยืน :	<ul style="list-style-type: none"> <li>กำหนดแผนการดำเนินงาน</li> <li>ดำเนินงานตามแผนและรายงานผล</li> </ul>
บริษัทย่อยทุกแห่ง	บริษัทย่อยทุกแห่ง :	<ul style="list-style-type: none"> <li>บริหารจัดการตามกรอบการพัฒนาอย่างยั่งยืน</li> <li>ติดตาม และรายงานผลการดำเนินงาน</li> </ul>